

scheda tecnica prefabbricati in CAV

Riferimenti legislativi e normativi:

I manufatti prefabbricati di cui alla presente offerta sono realizzati e progettati in funzione ad una classe d'uso II e vita nominale 50 anni ed in conformità alle leggi e alle norme tecniche vigenti, in particolare a:

L. 1086 del 05.11.71 e successivi decreti applicativi D.M. LL.PP. n.39 del 03.12.87 e circolare n. 31104
L. 64 del 02.02.74 (zone sismiche) NTC. 14.01.2018
D.M. 09.01.96

e alle prescrizioni generali per le cabine secondarie di distribuzione MT/BT secondo le tabelle di unificazione ed omologazione ENEL . Sono inoltre rispondenti al D.L. n.81 del 09.04.08 e garantiscono un grado di protezione verso l'esterno pari a IP-33, secondo le norme CEI 70-1 ed al D.M. del 14.01.2008

Fornitura di cabina elettrica comprendente :

La struttura a pannelli prefabbricati e copertura piana in cemento armato vibrato, realizzata con gocciolatoio continuo, predisposta con adeguate pendenze per assicurare il dislivello delle acque meteoriche.

Il trasporto ed il montaggio della stessa, che saranno eseguiti con attrezzature e mano d'opera specializzata.

La finitura esterna dei pannelli, che saranno esternamente lisci fondo cassero ed internamente tirati a staggia meccanica.

La copertura, che verrà impermeabilizzata, con membrana bitume polimero elastoplastometrico, armata con "tessuto non tessuto" di poliestere a filo continuo, imputrescente, isotropo, termofissato, applicata a caldo **Le**

sigillature interne, che verranno eseguite con pasta siliconica grigia, adatta a fondi in calcestruzzo ad alta plasticità e resistenza. Per sigillature interne si intendono i giunti tra pannello e pannello e quelli tra pannello e tetto. Non verranno invece stuccati i giunti interni tra gli elementi della copertura, per creare dei giunti ventilati che evitano il formarsi di umidità all'interno della cabina. I giunti esterni tra gli elementi della copertura verranno stuccati all'estradosso della soletta prima della posa della guaina bituminosa.

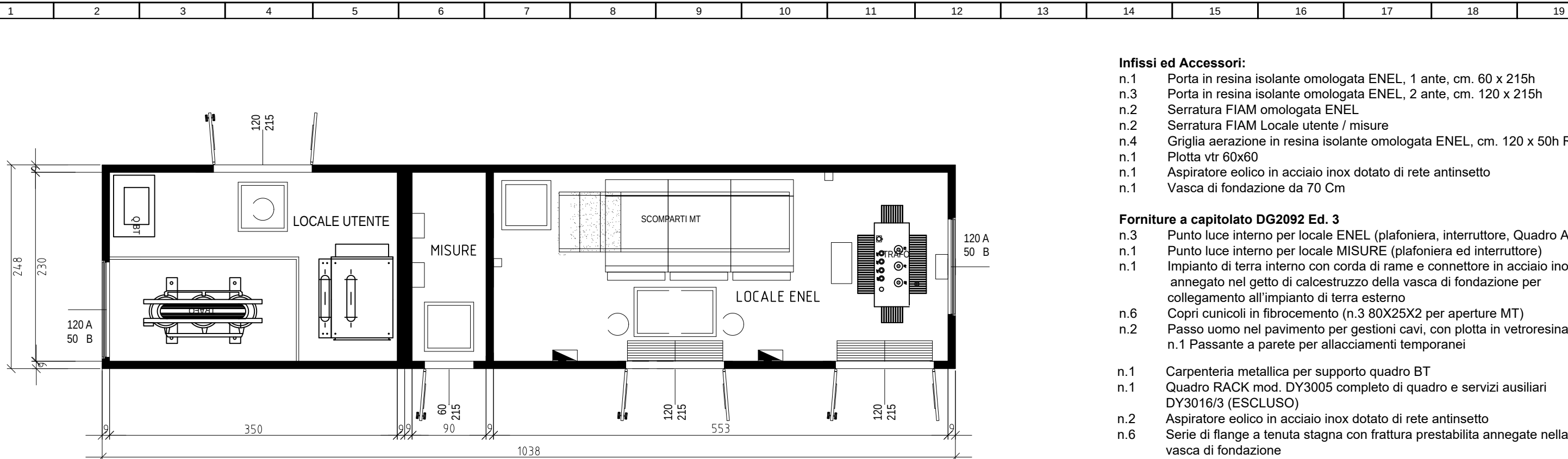
La predisposizione dei vani porta e dei vani griglie di aerazione standard, secondo i disegni di unificazione ENEL e corredati di inserti filettati, per i successivi fissaggi dei serramenti stessi mediante bullonatura.

Fornitura di fondazioni comprendente:

La fondazione della cabina fornita è a vasca prefabbricata. Internamente ha una profondità utile di 62cm. Un innovativo sistema permette di essere usata anche come contenitore per l'olio in fuoriuscita dai trasformatori. I vari elementi che la compongono vengono idoneamente giuntati e sigillati con siliconi di alta qualità. E' compreso nella fornitura anche il pavimento di calpestio: in esso vengono realizzate le varie fonometrie necessarie per il passaggio dei cavi per gli allacciamenti dei quadri di M.T. B.T..

Prezzi

I prezzi esposti si devono intendere per materiale posto in zona accessibile ad autogrù ed autotreni a pieno carico, anche con condizioni meteoriche avverse, e nell'area di cantiere non dovranno essere presenti linee aeree in tensione, cavi telefonici, tombature, chiusini o tubazioni non portanti.



Infissi ed Accessori:

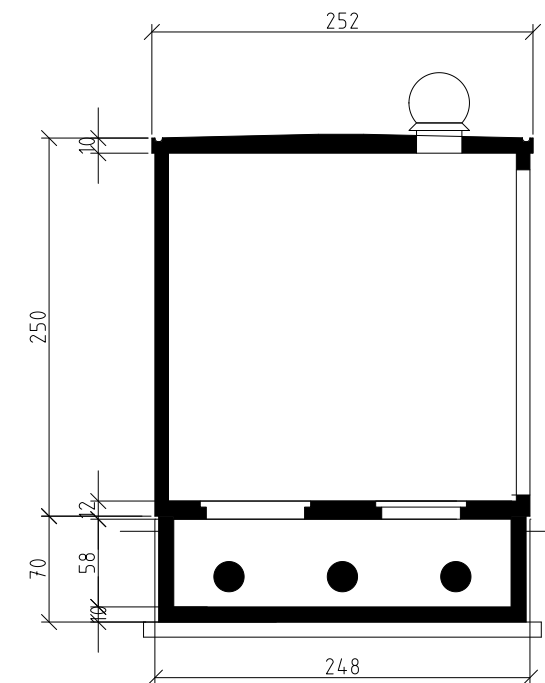
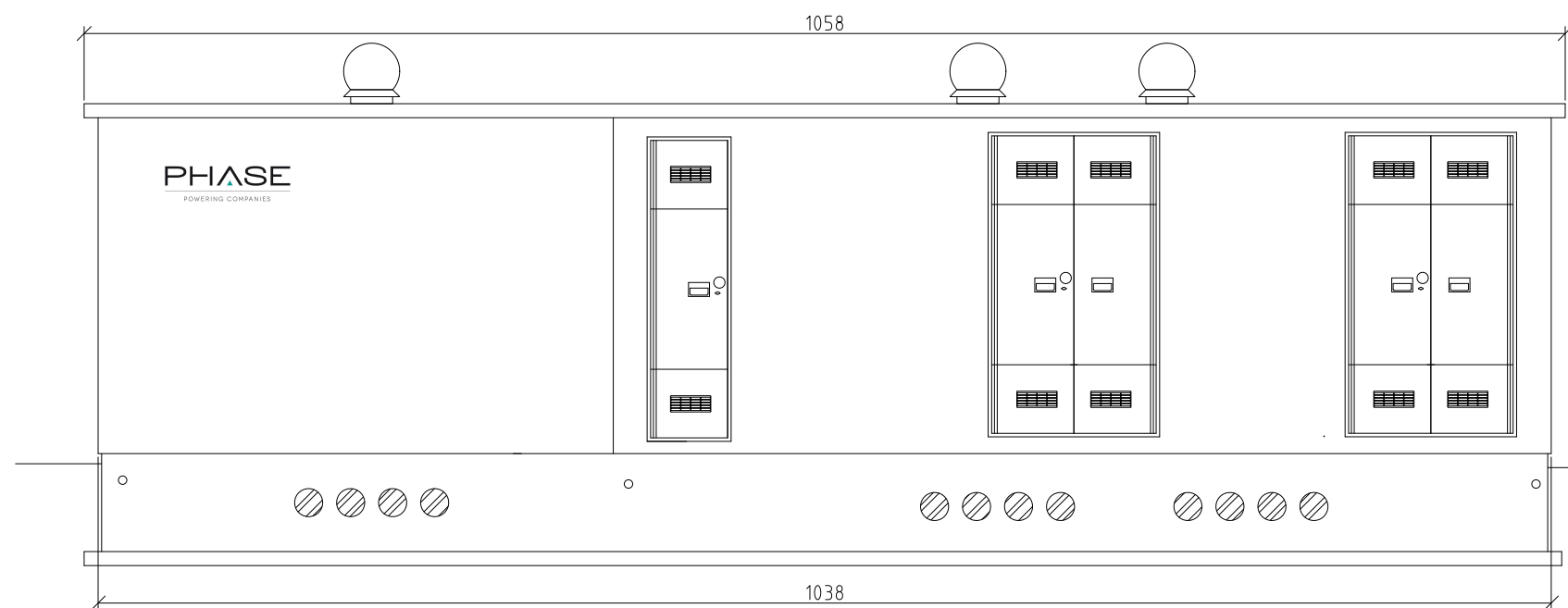
- n.1 Porta in resina isolante omologata ENEL, 1 ante, cm. 60 x 215h
- n.3 Porta in resina isolante omologata ENEL, 2 ante, cm. 120 x 215h
- n.2 Serratura FIAM omologata ENEL
- n.2 Serratura FIAM Locale utente / misure
- n.4 Griglia aerazione in resina isolante omologata ENEL, cm. 120 x 50h RO
- n.1 Plotta vtr 60x60
- n.1 Aspiratore eolico in acciaio inox dotato di rete antinsetto
- n.1 Vasca di fondazione da 70 Cm

Forniture a capitolato DG2092 Ed. 3

- n.3 Punto luce interno per locale ENEL (plafoniera, interruttore, Quadro AUX)
- n.1 Punto luce interno per locale MISURE (plafoniera ed interruttore)
- n.1 Impianto di terra interno con corda di rame e connettore in acciaio inox annegato nel getto di calcestruzzo della vasca di fondazione per collegamento all'impianto di terra esterno
- n.6 Copri cunicoli in fibrocemento (n.3 80X25X2 per aperture MT)
- n.2 Passo uomo nel pavimento per gestioni cavi, con plotta in vetroresina
- n.1 Passante a parete per allacciamenti temporanei
- n.1 Carpenteria metallica per supporto quadro BT
- n.1 Quadro RACK mod. DY3005 completo di quadro e servizi ausiliari DY3016/3 (ESCLUSO)
- n.2 Aspiratore eolico in acciaio inox dotato di rete antinsetto
- n.6 Serie di flange a tenuta stagna con frattura prestabilita annegate nella vasca di fondazione

Esclusioni:

- Impianto di terra esterno
- Scavo e platea d'appoggio



PHASE

Dis. No. :

Art. / Var. :

Cliente:

=	DISEG.
+	VISTO
FOGLIO	DATA
SEGUE	REV.